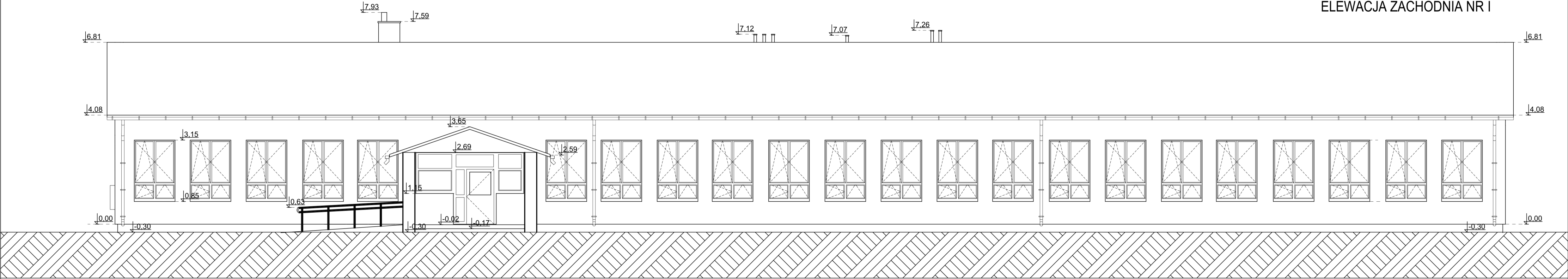
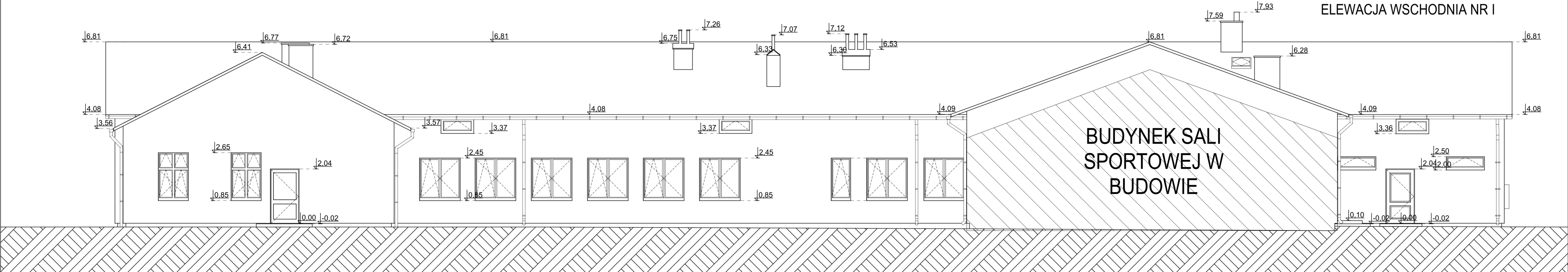


ELEWACJA ZACHODNIA NR I

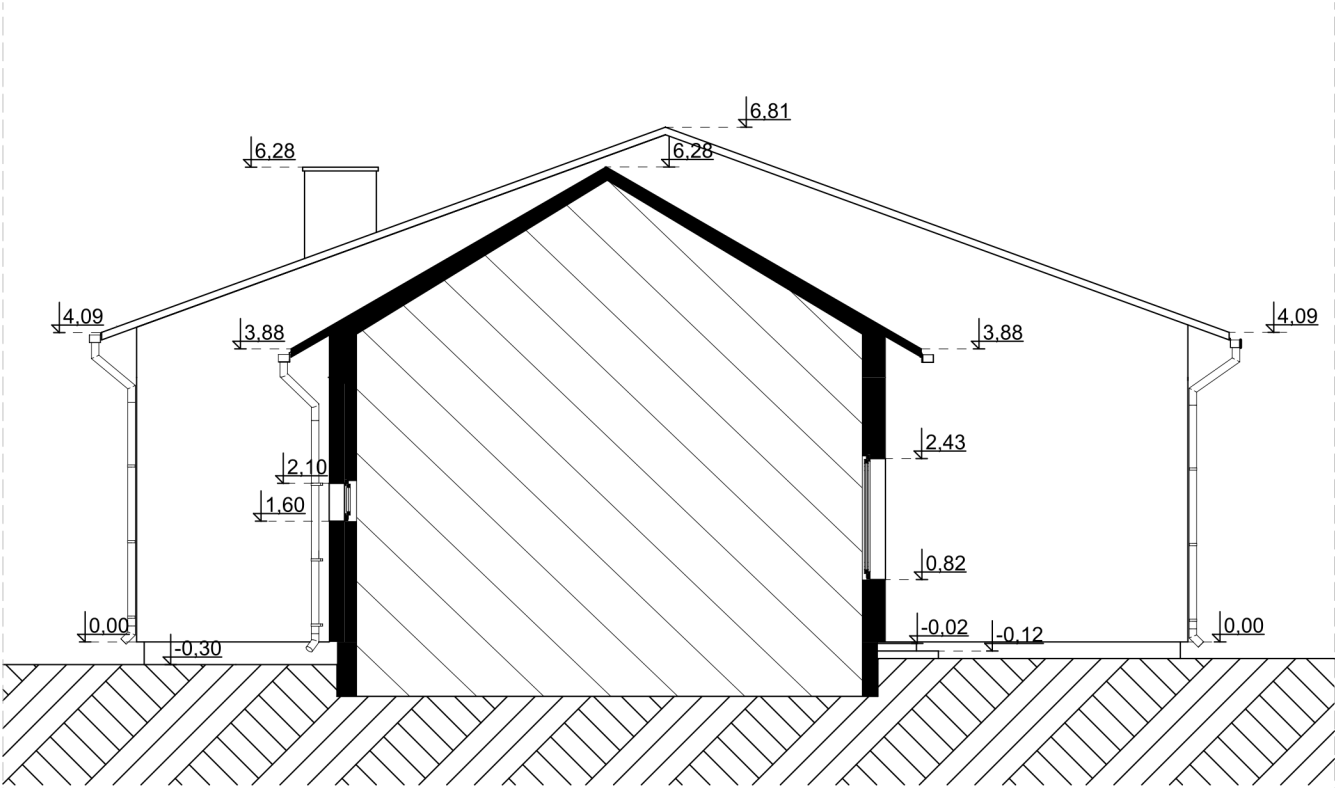


ELEWACJA WSCHODNIA NR I

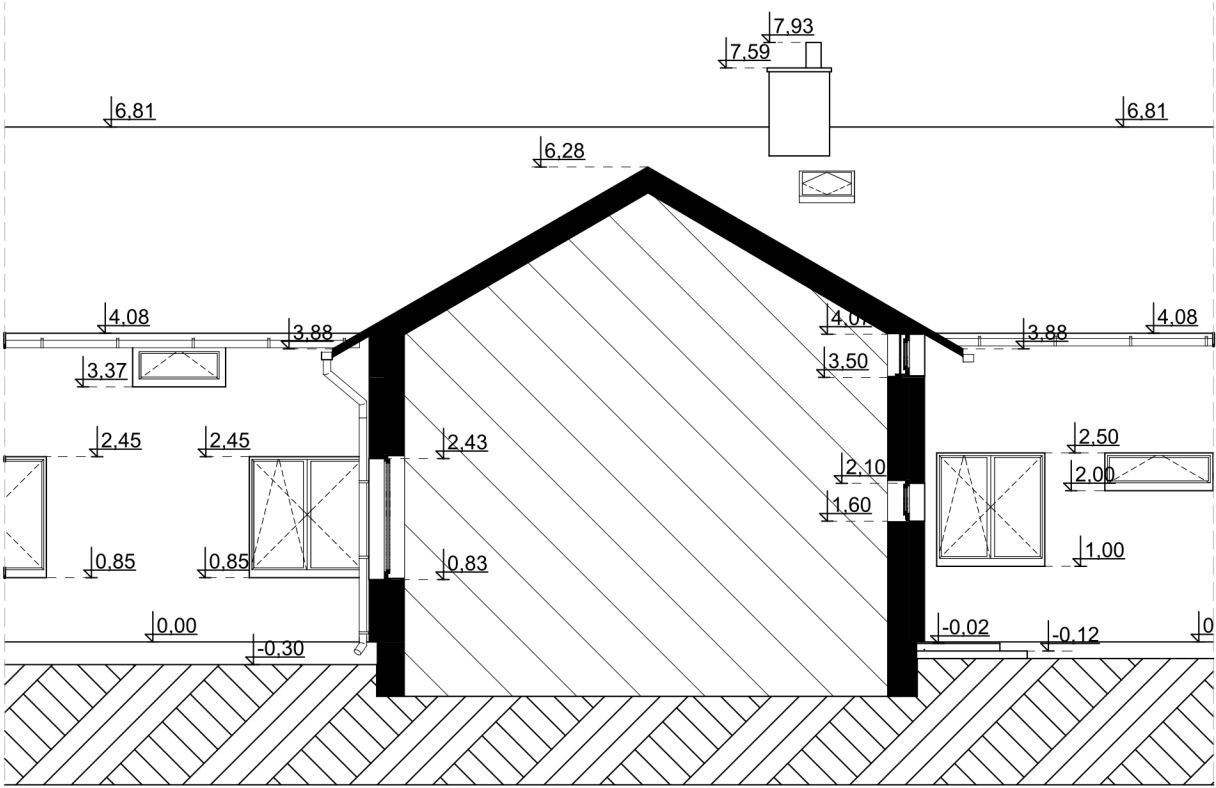


BUDYNEK SALI
SPORTOWEJ W
BUDOWIE

ELEWACJA ZACHODNIA NR II



ELEWACJA WSCHODNIA NR II



ELEWACJE II	
INWENTARYZACJA ARCHYTEKTONICZO-BUDOWLANA	
NAMWA OBIEKTU BUDOWLANEGO:	BUDYNEK SZKOŁY PODSTAWOWEJ W RUDZIE ŁANCUCKIEJ
TYTUŁ RYSUNKU:	ELEWACJE II
SKALA RYSUNKU:	1:100
PROJEKTANT:	mgr inż. arch. Grzegorz Magdoń
NR UPRAWNIENI: / PODPIS:	A-177/00
OPRACOWUJĄCY:	mgr inż. arch. Dominika Tarnawska
NR UPRAWNIENI: / PODPIS:	-
OPRACOWUJĄCY:	inż. arch. Dawid Rybak
NR UPRAWNIENI: / PODPIS:	-
DATA:	wrzesień 2023r.
KM PRACOWNIA ARCHYTEKTONICZNA "KRUŻEL-MAGDOŃ" ul. Piłkowska 5, 35-604 Rzeszów, pracownia@kmarchitekt.pl, 609 119 654, 609 119 616	
7	